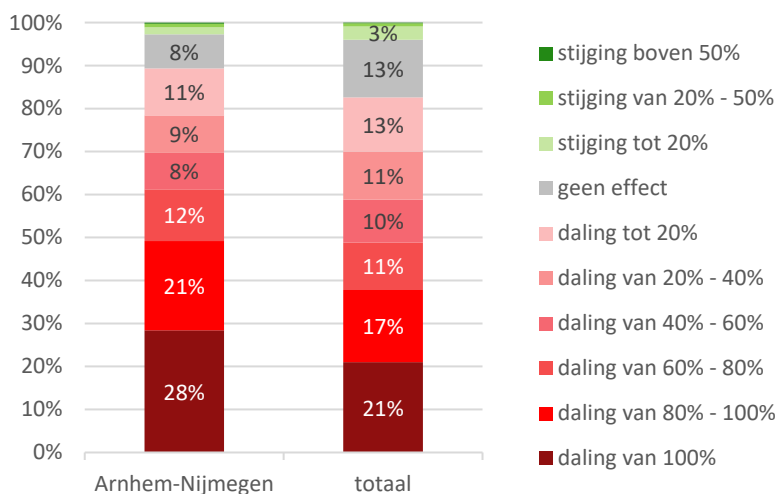
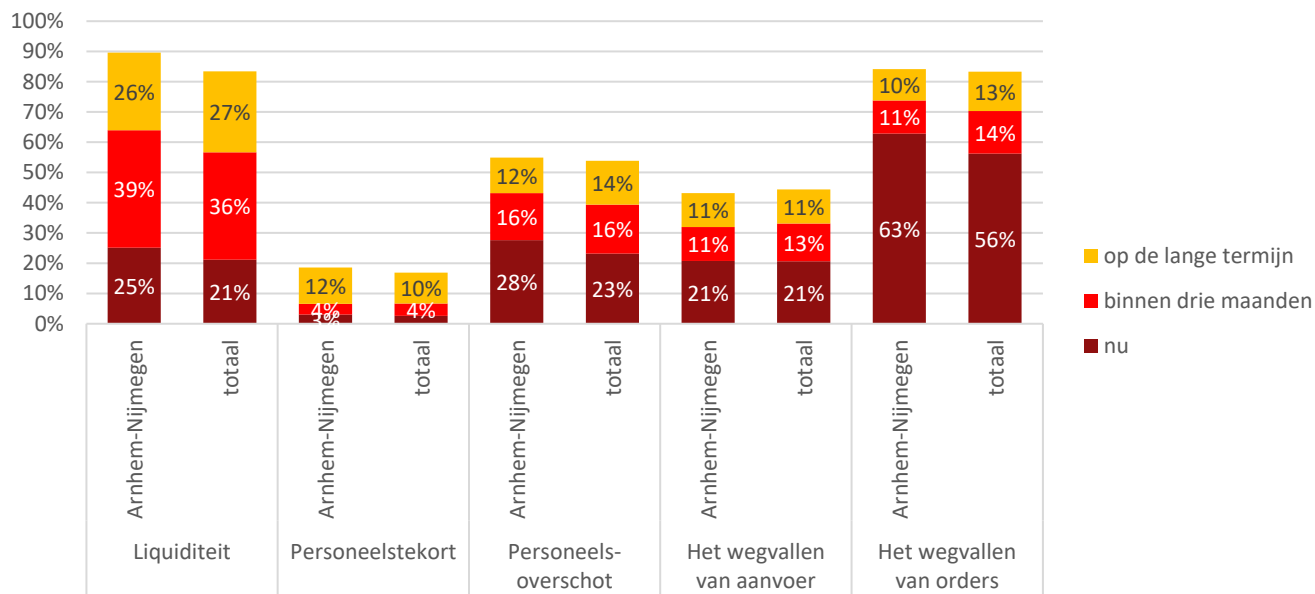


In deze factsheet staan de belangrijkste uitkomsten van de eerste meting van het Gelderse corona-ondernemerspanel dat op initiatief van VNO-NCW Midden, MKB-Nederland Midden, Oost NL en de provincie Gelderland wordt uitgevoerd. De totaalresultaten van het ondernemerspanel zijn te vinden op <https://www.vno-ncwmidden.nl/grootschalig-onderzoek-bevestigd-ernst-situatie-gelderse-bedrijfsleven/>

Effect coronacrisis op omzet



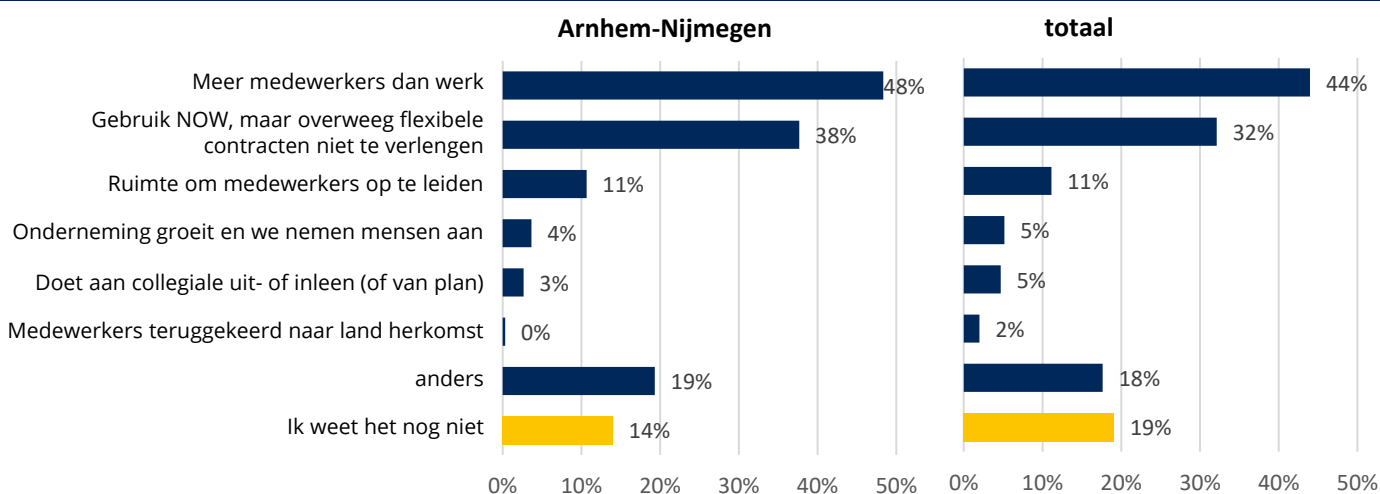
Impact op bedrijfsvoering



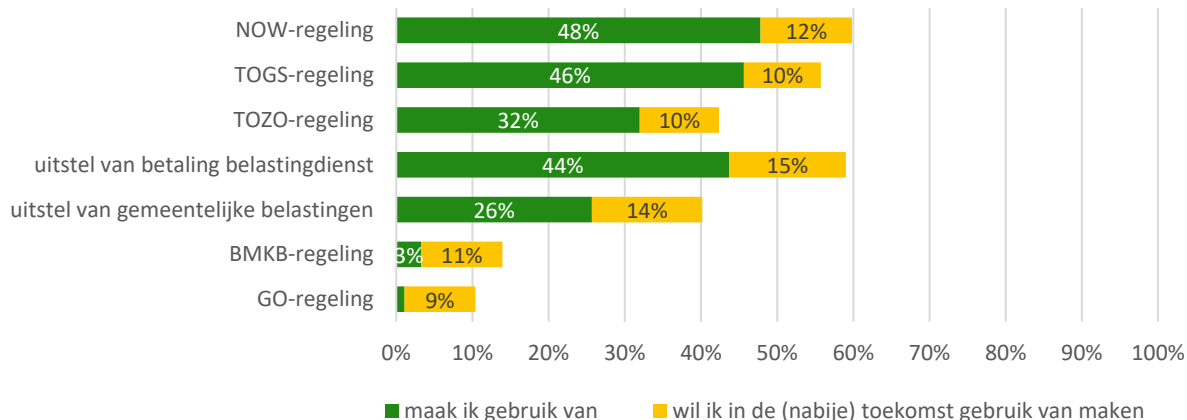
- "Hoge huurlasten bij lage inkomsten. Overheid biedt hierin geen steun. Lasten zouden door iedereen gedragen moeten worden in deze tijden. Niet alleen de ondernemer. Maar ook de werknemer en de verhuurders."
- "Sterke terugloop in aanvoer van handelsgoederen en sterke terugloop van afname in handelsgoederen. Overtollig personeel wordt nu tijdelijk ingezet in andere transport branches. Dit zal binnenkort ook ophouden verwacht ik."

Aantal deelnemers onderzoek uit regio Arnhem-Nijmegen: n=366

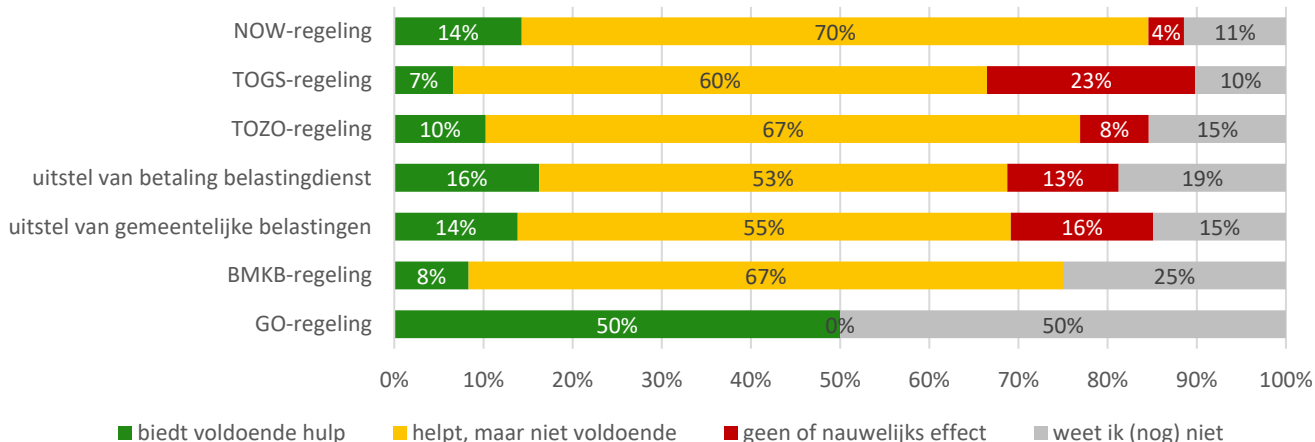
Impact op werkgelegenheid



Gebruik economische hulpmaatregel in Arnhem-Nijmegen

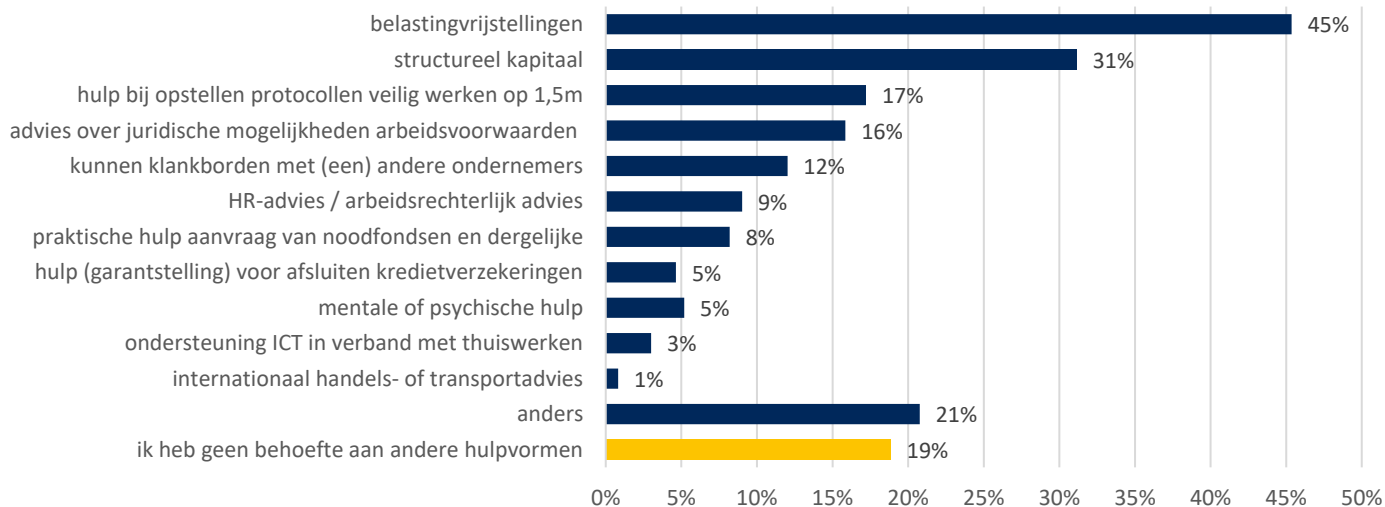


Effectiviteit economische hulpmaatregel in Arnhem-Nijmegen

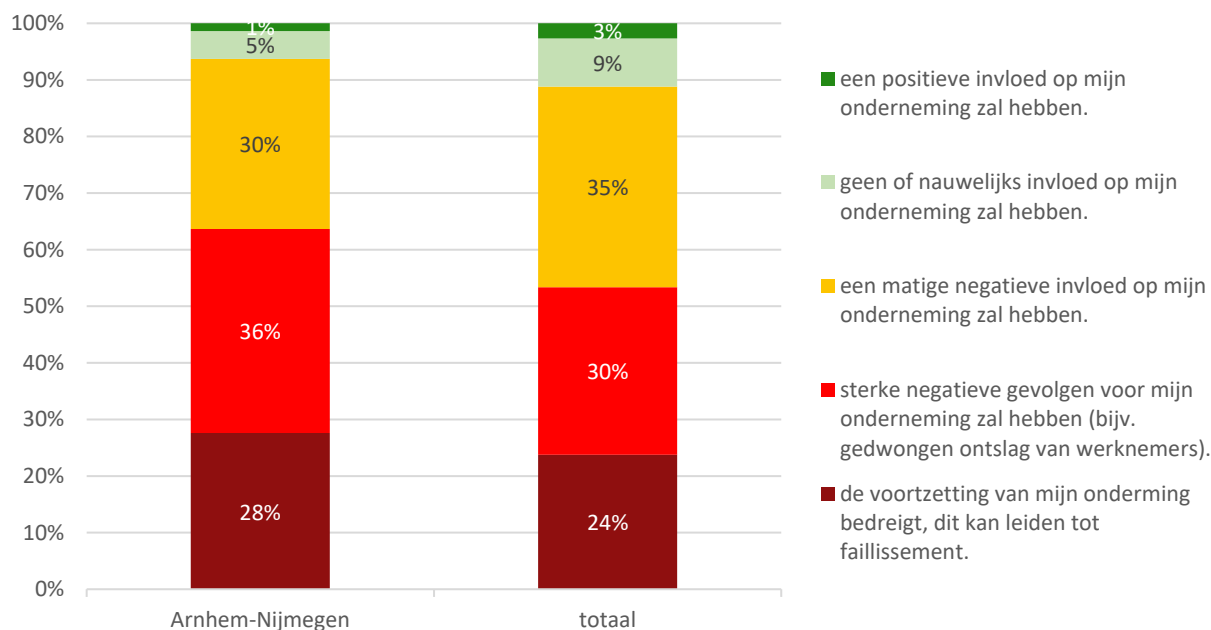


Aantal deelnemers onderzoek uit regio Arnhem-Nijmegen: n=366

Behoeftes aan hulpvormen in Arnhem-Nijmegen



Verwachte gevolgen coronacrisis



Enkele suggesties voor de verbetering van hulpmaatregelen:

- "Het uitstellen van belastingen is geen optie, deze vooruitgeschoven kosten zullen op termijn ook een liquiditeitsprobleem gaan veroorzaken. De horeca is meer gebaat met een kwijtschelding van belastingen."
- "2e fase steunverlening moet meer geënt zijn op compensatie redelijk deel vaste kosten."
- "Sommige ondernemingen hebben last van uitgesteld effect, pas volgend jaar ivm langdurige opdrachten die nu niet meer verlengd worden."
- "Verruimen van de gemeentelijke regels indien Corona is overgewaaid zodat we de gedeerde omzet voor een deel terug kunnen winnen."

Aantal deelnemers onderzoek uit regio Arnhem-Nijmegen: n=366