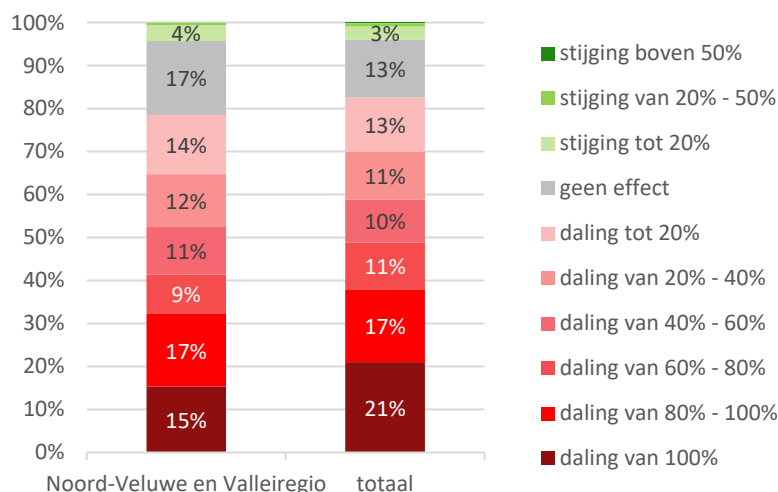
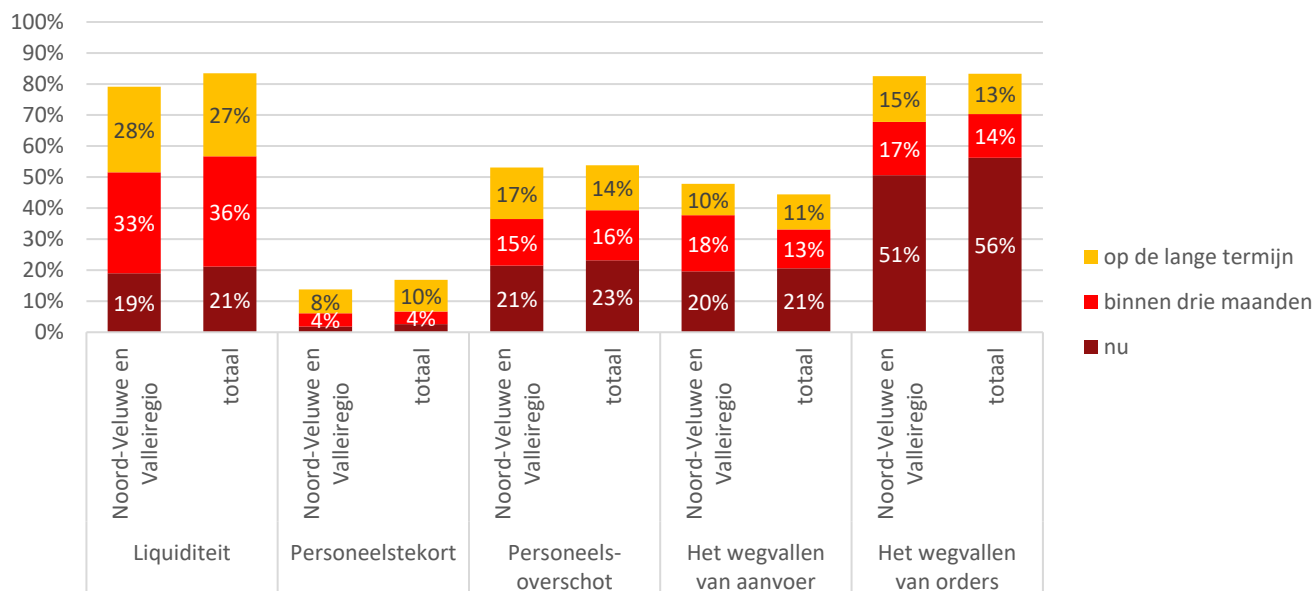


In deze factsheet staan de belangrijkste uitkomsten van de eerste meting van het Gelderse corona-ondernemerspanel dat op initiatief van VNO-NCW Midden, MKB-Nederland Midden, Oost NL en de provincie Gelderland wordt uitgevoerd. De totaalresultaten van het ondernemerspanel zijn te vinden op <https://www.vno-ncwmidden.nl/grootschalig-onderzoek-bevestigt-ernst-situatie-gelderse-bedrijfsleven/>

Effect coronacrisis op omzet



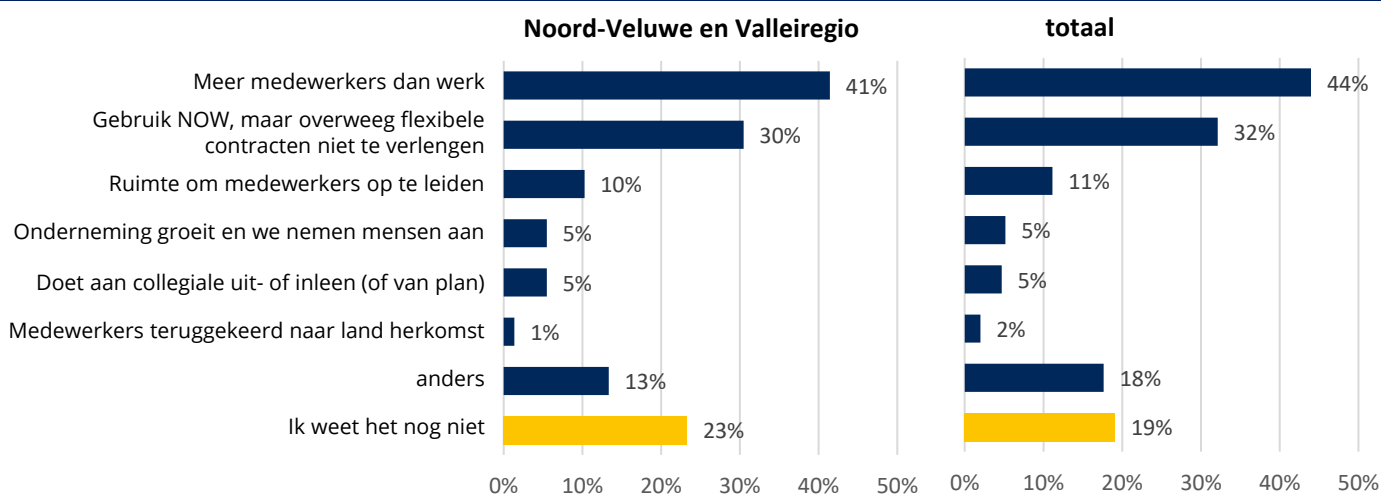
Impact op bedrijfsvoering



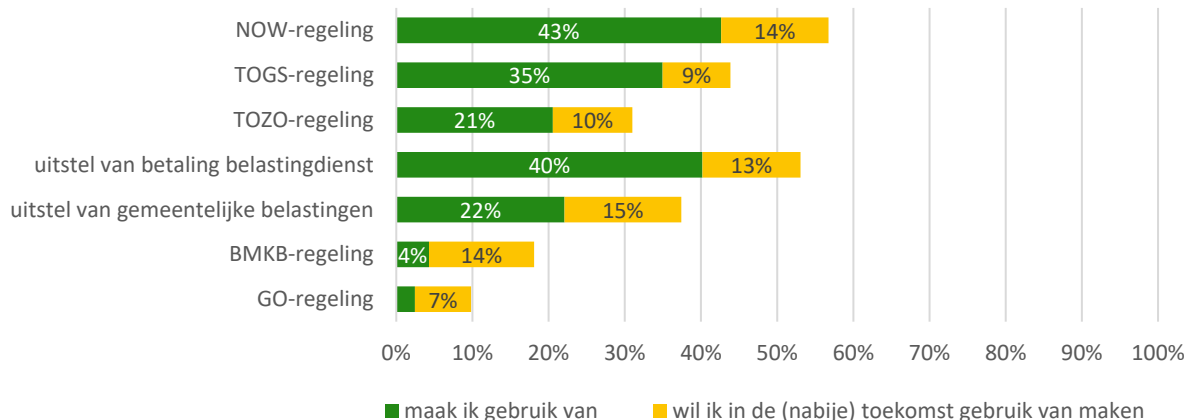
- “Momenteel komt er geen geld binnen en de kosten blijven door lopen, Vooral de betaling van de huur drukt zwaar. Verhuurder wilt niets uitstellen of compenseren.”
- “Leveringsproblemen qua goederen die vaak uit het buitenland komen. Klanten die minder geld uitgeven (angst voor recessie).”
- Situatie is op dit moment uitzichtloos. We weten niet waar we aan toe zijn en hoe de toekomst eruit zal zien. We maken nu plannen, maar of deze uitvoerbaar zijn.... We willen graag weer maar wel op een acceptabele manier.”

Aantal deelnemers onderzoek uit Noord-Veluwe en Valleiregio: n=326

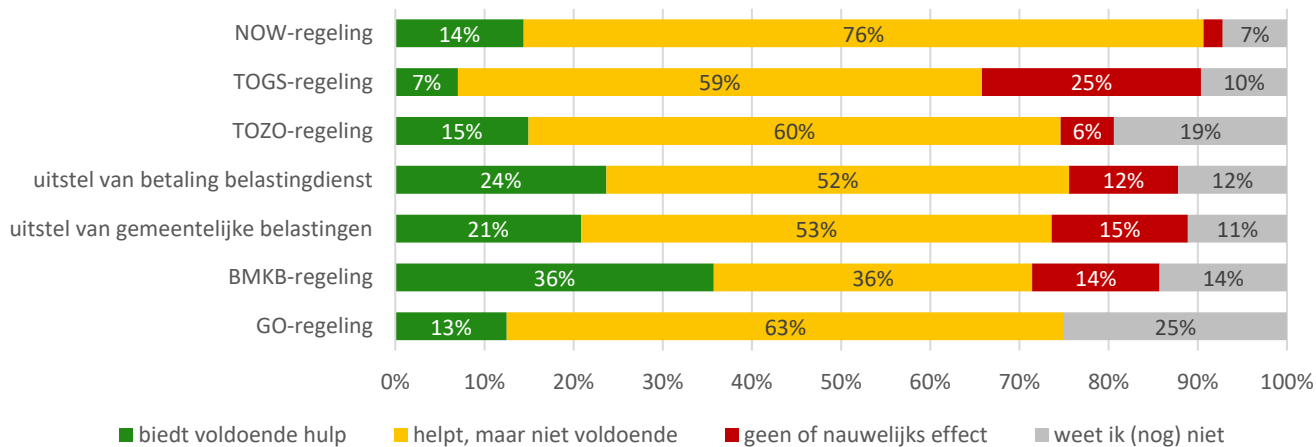
Impact op werkgelegenheid



Gebruik economische hulpmaatregel in Noord-Veluwe en Valleiregio

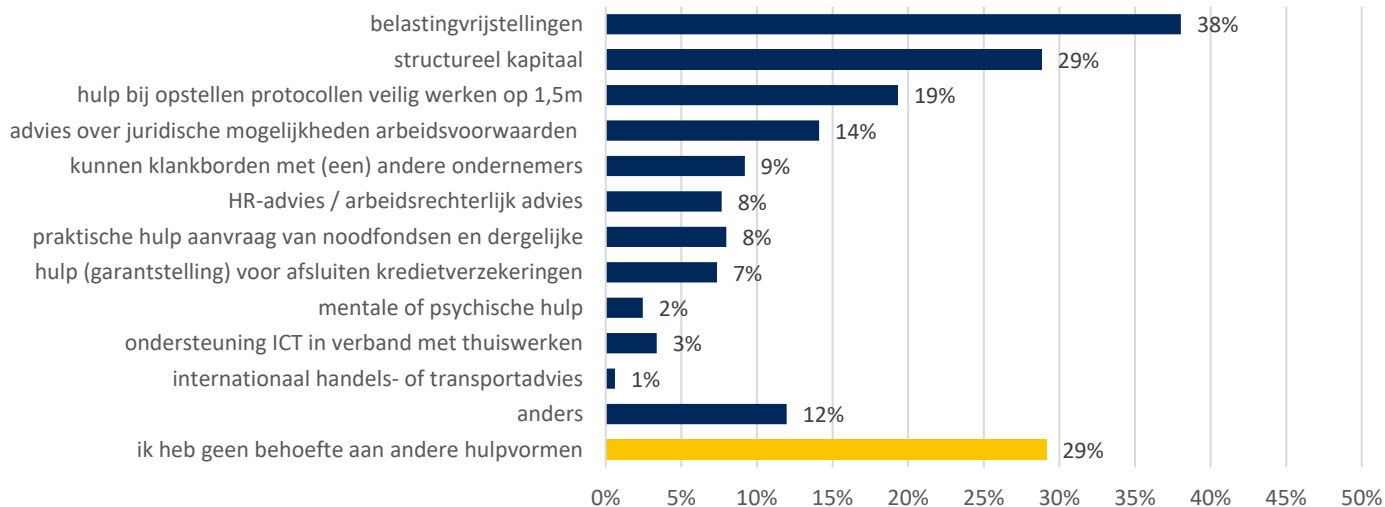


Effectiviteit economische hulpmaatregel in Noord-Veluwe en Valleiregio

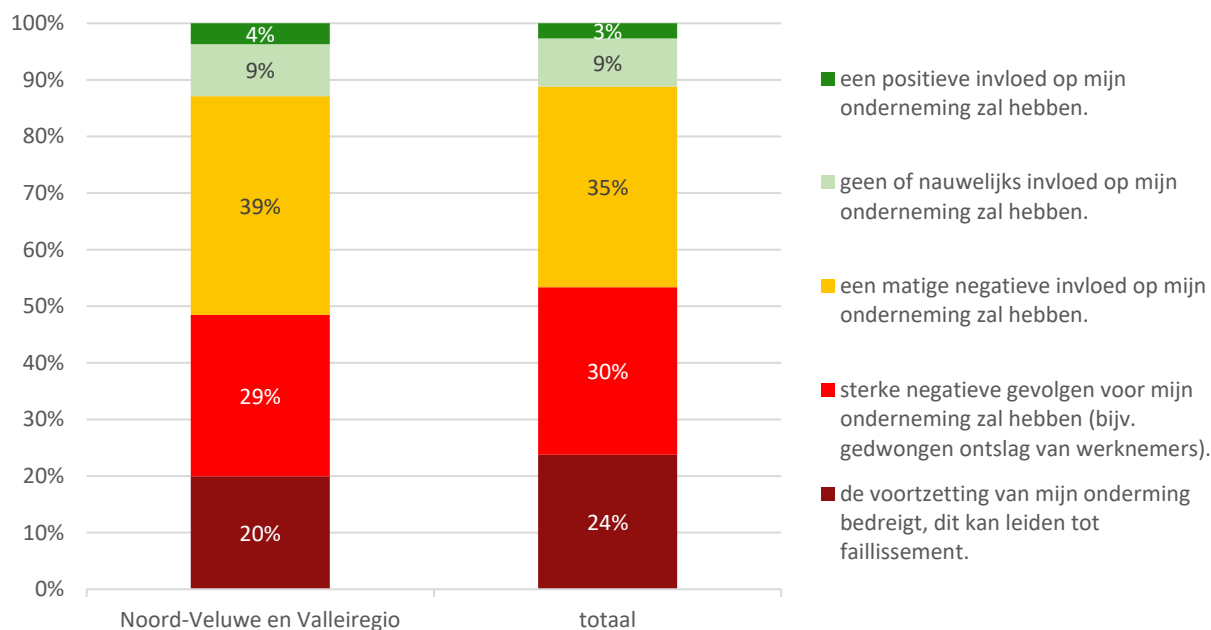


Aantal deelnemers onderzoek uit Noord-Veluwe en Valleiregio: n=326

Behoefte aan hulpvormen in Noord-Veluwe en Valleiregio



Verwachte gevolgen coronacrisis



Enkele suggesties voor de verbetering van hulpmaatregelen:

- "Om makkelijker een overbruggingskrediet af te kunnen sluiten. Dat is ons tot nog toe niet gelukt."
- "Hulpmaatregelen die op enig moment weer moeten worden terugbetaald, zijn wat mij betreft geen echte oplossingen. Om die reden ben ik ook zeer terughoudend om hiervan gebruik te maken / een beroep op te doen. Zo lang we kunnen betalen, voldoen we aan onze verplichtingen. maatregelen in de sfeer van kwijtschelding ligt dan meer voor de hand."
- "Coulantere regelgeving van de gemeente over bijv. terrasvorming."

Aantal deelnemers onderzoek uit Noord-Veluwe en Valleiregio: n=326