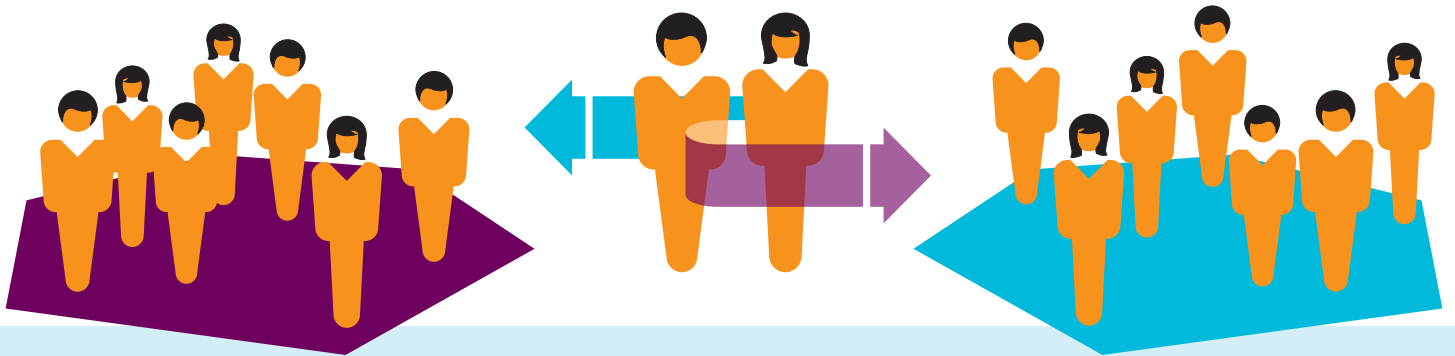


# Collegiale in- en uitlening

## Checklist



### Wat is collegiale in- en uitlening precies?

De situatie waarbij:

- door de collegiale uitlener, werknemers ter beschikking worden gesteld
- om onder leiding en toezicht van de collegiale inlener te werken
- zonder winstoogmerk
- bij wijze van hulpbetoon
- en tijdelijk van aard

Het komt vooral voor bij:

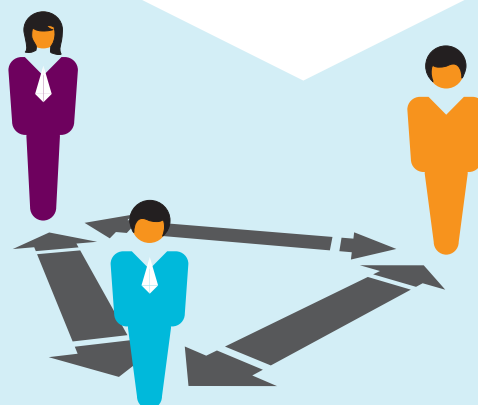
- bestaande overcapaciteit bij een collegiale uitlener
- en ondercapaciteit bij een collegiale inlener
- verbinden van vraag en aanbod
- van werk naar werk-trajecten

In principe niet gericht op overname van de werknemer door de collegiale inlener.



## Wat is er voor nodig?

Een goede onderliggende overeenkomst.  
Bijvoorbeeld de Modelovereenkomst AWWN



### Belangrijk:

- A. Maak gebruik van een 3-partijenovereenkomst collegiale uit- en inlening tussen werknemer, collegiale uitlener en collegiale inlener
- B. Zorg dat deze tussentijds opzegbaar is door de opzegtermijn te melden
- C. Vermeld hierin:

**1**

#### Verplichtingen van de collegiale uitlener:

- Deze moet loonheffingen inhouden en afdragen aan de Belastingdienst
- Deze moet extra vergoedingen voor door de werknemer gemaakte kosten (reis- en verblijfkosten, e.d.) vergoeden
- Deze moet een factuur uitreiken aan de collegiale inlener (inclusief 21% BTW)
  - Salariskosten
  - Werkgeverslasten
  - Geen commerciële winstopslag

**2**

#### Verplichtingen van de collegiale inlener:

- Identificatie ingeleende arbeidskracht – checken!
- Zorgplicht voor de ingeleende arbeidskracht (ARBO – de zorg voor veilige werkomstandigheden!)
- Verantwoordelijkheid collegiale uitlener voor schade geleden door de werknemer tijdens de inlening (hiervoor eventueel verzekering afsluiten!) (of: benoem contractueel een vrijwaring voor de collegiale uitlener)
- Draagt verantwoordelijkheid voor werkzaamheden werknemer tijdens inlening
- Betalen van de factuur van de collegiale uitlener
- Heeft mogelijk recht op vooraf trek btw

**3**

#### Verplichtingen werknemer:

- Ondertekening overeenkomst om aan te geven dat de werknemer instemt met de uitlening
- Gegevens voor de identificatie overleggen (model website Belastingdienst)
- Ziekte melden bij collegiale uit- én inlener
- Geheimhouding ten aanzien van de werkzaamheden

## Let op! Extra aandacht voor de werknemer

- De rechten van de werknemer worden gerespecteerd (deze moet instemmen met onderstaande aspecten)
- Arbeidsvoorwaarden veranderen niet!
- Plus eventuele vergoedingen voor (extra) reis- en verblijfskosten, e.d.
- Uitlening in beginsel op vrijwillige basis
- Werkzaamheden passen bij functie werknemer
- Uitlening moet redelijkerwijs passen in privéleven van werknemer
- Compensatie voor meer reisafstand
- Is extra reistijd werktijd?

## Welke kosten mogen worden doorbelast?

### Salaris / belastingvrije vergoedingen

Salaris  
Ploegentoeslag  
Vrijgestelde reiskostenvergoeding  
Extra vergoedingen vanwege uitlening  
(voorbeeld reis- en verblijfskosten)

### Reserveringen

Vakantietoeslag  
Opgebouwde vakantiedagen  
Eindejaarsuitkering

### Werkgeverslasten

Premies werknemersverzekeringen (WAO/WIA, werkhervattingskas, ZvW, etc.)  
Pensioenpremie werkgever

### Vergoeding administratieve lasten

## Let op! Wet Waadi

Gebeurt het in- en uitlenen vanuit principe om elkaar te helpen en zonder winstoogmerk (zie verplichtingen uitlener)? Dan krijgt u niet te maken met Waadi-Wetgeving - 'Wet Allocatie Arbeidskrachten door Intermediairs'. Deze wet ziet toe op het ter beschikking stellen van medewerkers (personeel uitlenen tegen betaling).

Twijfelt u of er arbeidskrachten ter beschikking worden gesteld volgens de wet? Laat u goed voorlichten door een expert om problemen bij een controle van de Inspectie SZW te voorkomen. Ter beschikking stelling heeft namelijk meer gevolgen dan alleen een verplichte registratie bij de KvK.

## Handige adressen voor hulp bij in- en uitleen

### Branches:

Kijk voor ondersteuning in diverse branches op [www.nlwerktdoor.nl/initiatieven](http://www.nlwerktdoor.nl/initiatieven)

### Landelijke organisaties:

AWVN - Algemene Werkgeversvereniging Nederland

[www.awvn.nl/nieuws/modelovereenkomst-collegiaal-uitlenen-werknemers](http://www.awvn.nl/nieuws/modelovereenkomst-collegiaal-uitlenen-werknemers)

ABU - Algemene Bond Uitzendondernemingen

[www.abu.nl](http://www.abu.nl)

NBBU - Nederlandse Bond van Bemiddelings- en Uitzendondernemingen

[www.nbbu.nl](http://www.nbbu.nl)

Vraag en aanbod tijdens de coronacrisis:

[www.linkedin.com/groups/13844025/](https://www.linkedin.com/groups/13844025/)

Jobliebe - matchingsplatform dat o.a. collegiaal uitlenen mogelijk maakt

[www.jobliebe.com](http://www.jobliebe.com)

Match to Work - matchingsplatform dat o.a. collegiaal uitlenen mogelijk maakt

[www.matchtowork.nl](http://www.matchtowork.nl)

**NLWerktDoor!**  
een initiatief van Perspectief op Werk

[nlwerktdoor.nl](http://nlwerktdoor.nl)