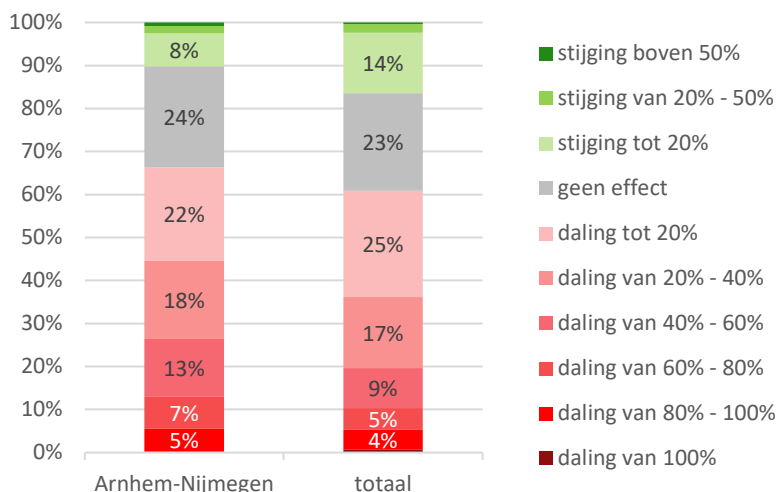
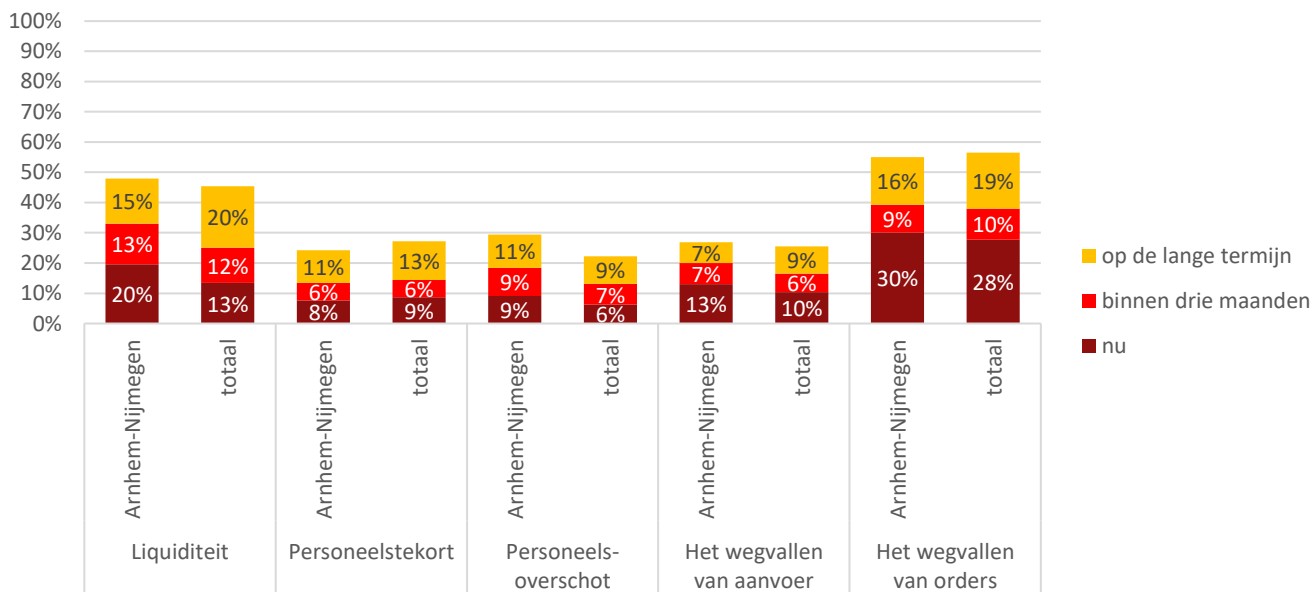


In deze factsheet staan de belangrijkste uitkomsten van de derde meting van het Gelderse corona-ondernemerspanel dat op initiatief van VNO-NCW Midden, MKB-Nederland Midden, Oost NL en de provincie Gelderland wordt uitgevoerd. De totaalresultaten van het ondernemerspanel zijn te vinden op <https://www.vno-ncwmidden.nl/investeringsbereidheid-ondernemers-groeit-weer/>

Effect coronacrisis op omzet



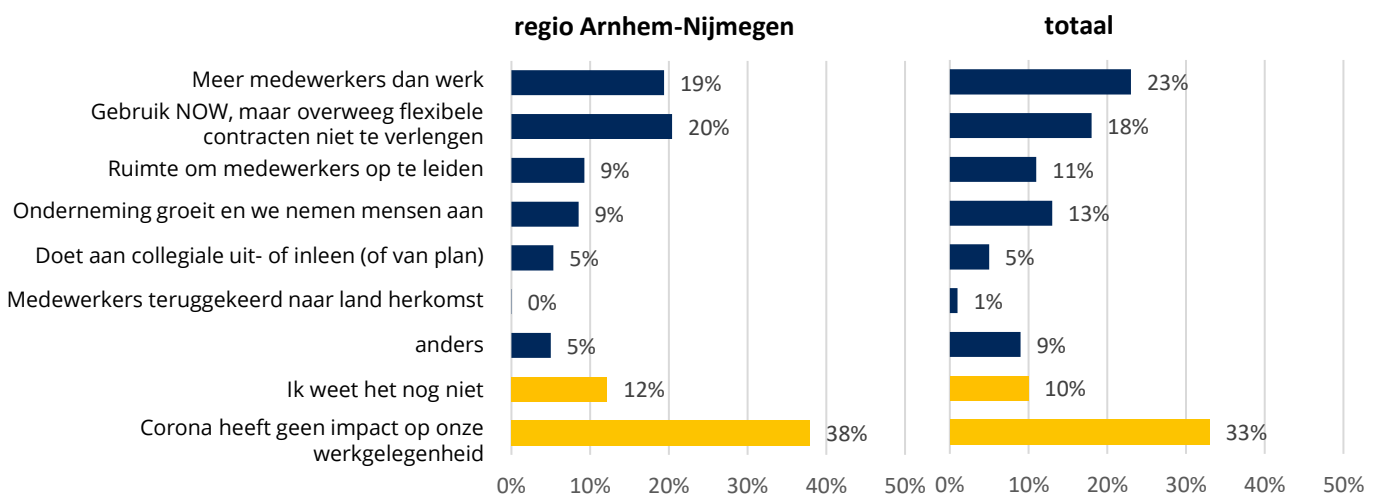
Impact op bedrijfsvoering



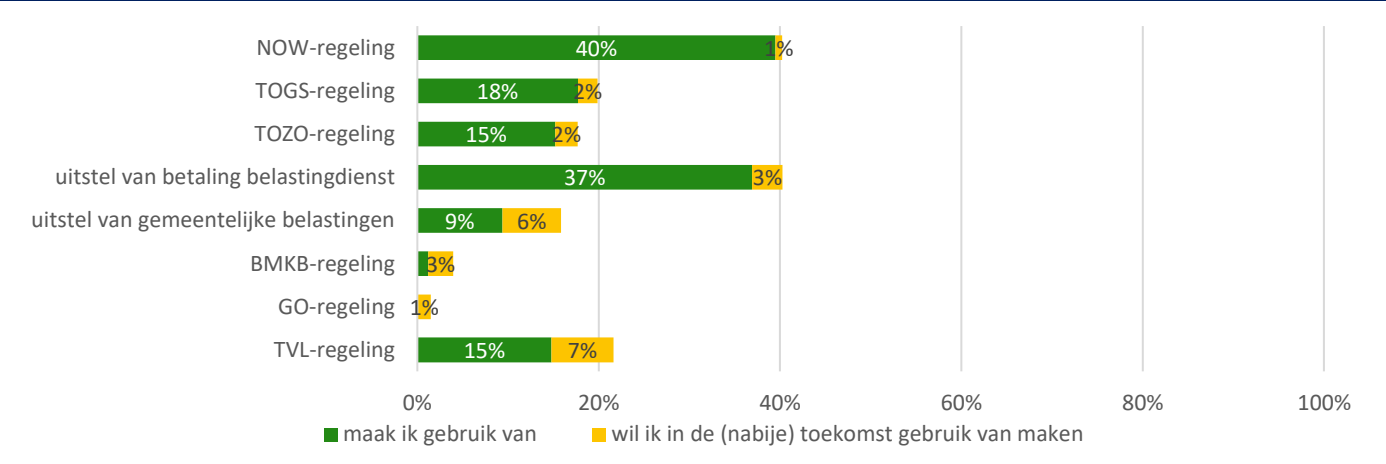
- “Uitval van medewerkers door quarantaine en daardoor problemen met planning en natuurlijk een dalende omzet bij gelijkblijvende kosten.”
- “Ons bedrijf staat volledig stil. We houden ons bezig met onderhoud en wat kleine activiteiten die omzet brengen. Problemen beginnen mentaal door te werken op directie en medewerkers. Er is geen perspectief”
- “Geen klanten meer, geen doorloop vanuit winkelstraten. Minder dagen open omdat bezetting niet rendabel is.”

Aantal deelnemers onderzoek uit regio Arnhem-Nijmegen: n=274

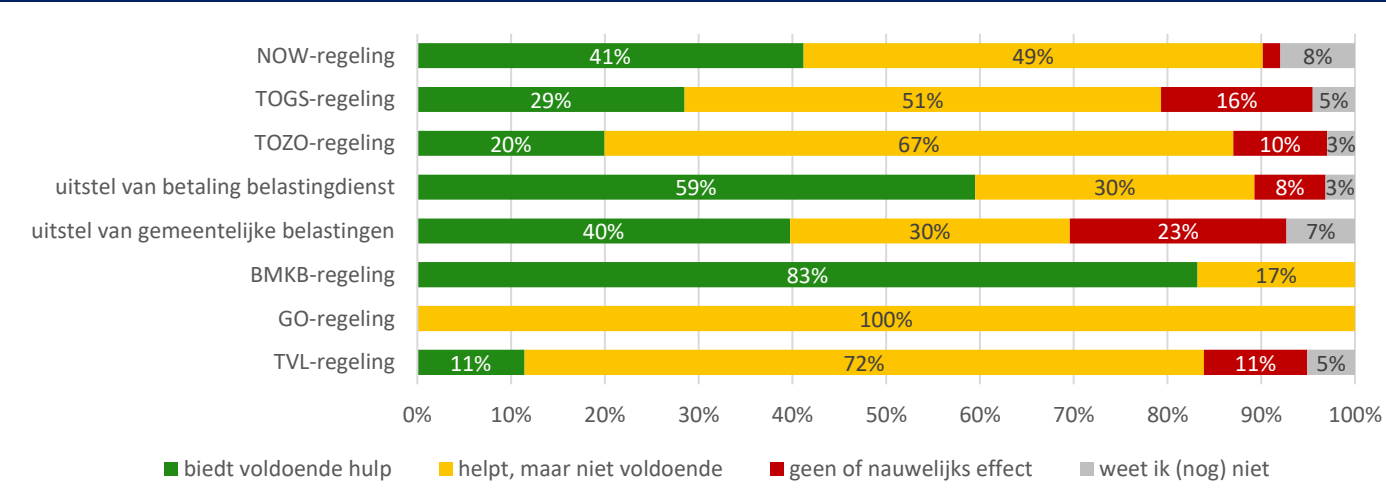
Impact op werkgelegenheid



Gebruik economische hulpmaatregel in regio Arnhem-Nijmegen

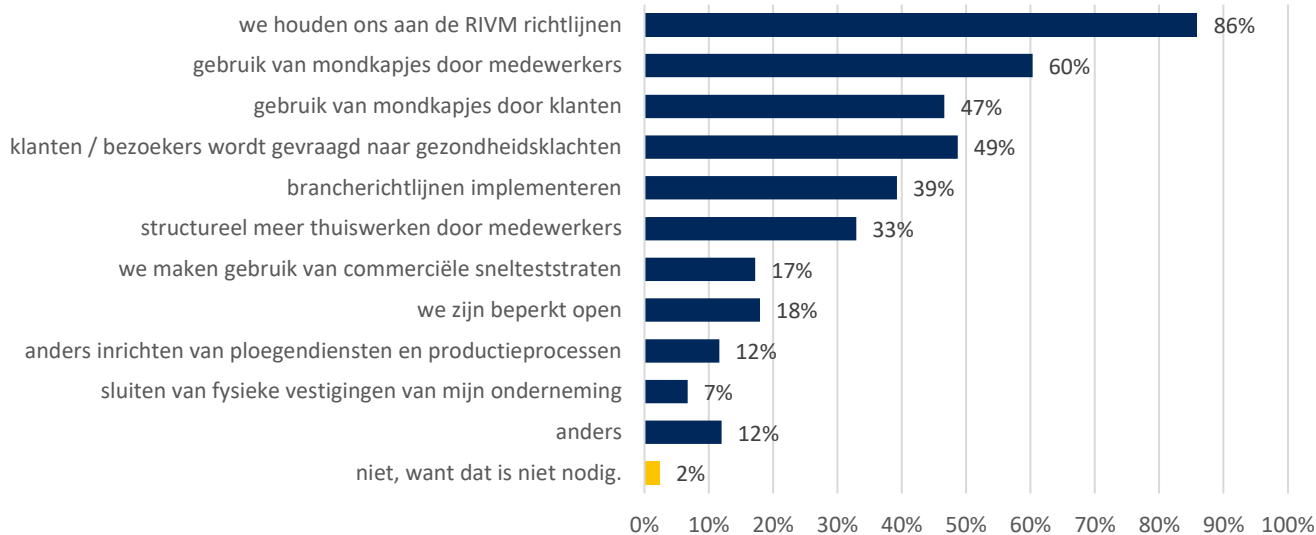


Effectiviteit economische hulpmaatregel in regio Arnhem-Nijmegen

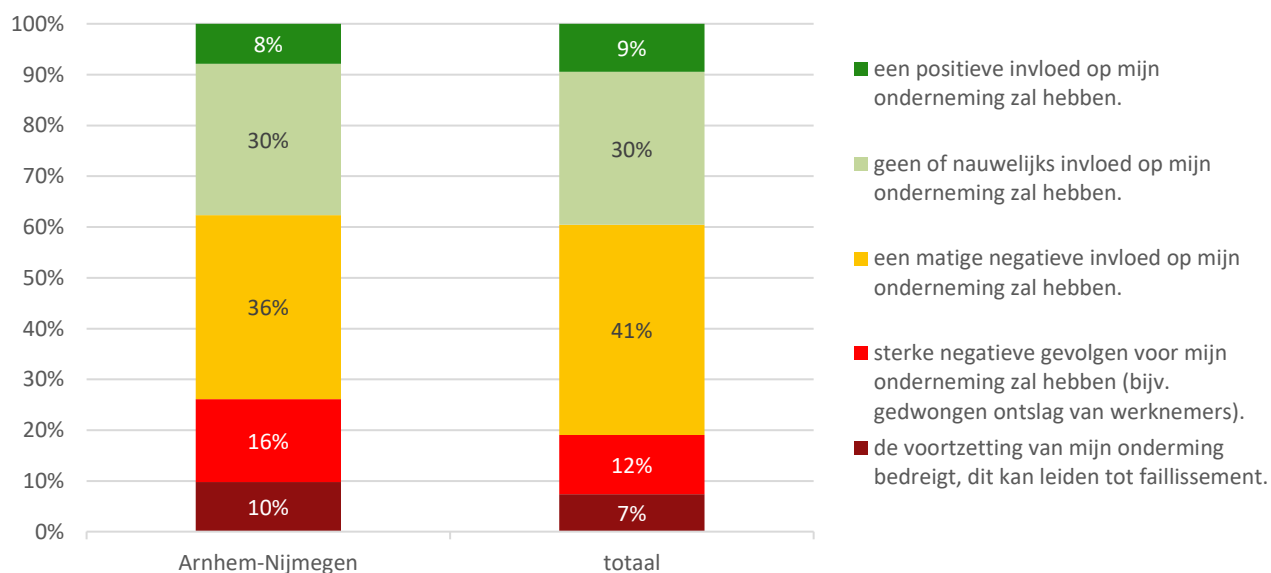


Aantal deelnemers onderzoek uit regio Arnhem-Nijmegen: n=274

Maatregelen die genomen zijn of nog zullen worden binnen de onderneming - regio Arnhem-Nijmegen



Verwachte gevolgen coronacrisis



Wat ontbreekt er op dit moment in de maatregelen die zijn getroffen?

- "Gelijkwaardigheid. Als er verplicht voor 100% gesloten wordt moet er ook voor ditzelfde percentage gecompenseerd worden. Meest frustrerende vind ik persoonlijk dat de NOW 1 met terugwerkende kracht is ingevoerd én niet waargemaakt heeft wat er beloofd is."
- "Solidariteit met zzp'ers. Grote bedrijven en organisaties draaien door met behoud van salarissen zzp'ers mogen op bijstandsniveau verder."
- "Zorgen voor voldoende gratis en snelle test capaciteit."
- "Het is onduidelijk welke maatregelen regionaal of lokaal beschikbaar zijn die direct bij de ondernemers kunnen landen! Er zijn nogal veel organisaties die dan weer tussen zitten!"

Aantal deelnemers onderzoek uit regio Arnhem-Nijmegen: n=274

Achtergrondkenmerken deelnemers aan onderzoek – regio Arnhem-Nijmegen

branche	n	%
landbouw, bosbouw en visserij (SBI 1 tot 3)	3	1%
delfstoffen, nutsbedrijven (SBI 6 tot 9)	0	0%
industrie (SBI 10 tot 33)	10	4%
bouw en installatietechniek (SBI 41 tot 43)	18	7%
handel in en reparatie van auto's (SBI 45)	3	1%
groothandel (SBI 46)	6	2%
detailhandel (SBI 47)	48	18%
vervoer en opslag (SBI 49 tot 53)	5	2%
logies, maaltijd- en drankverstrekking (SBI 55 tot 56)	90	33%
informatie en communicatie (SBI 58 tot 63)	4	1%
financiële instellingen (SBI 64 tot 66)	1	0%
onroerend goed (SBI 68)	1	0%
zakelijke dienstverlening (SBI 69 tot 82)	39	14%
onderwijs, openbaar bestuur en overheid (SBI 84 tot 85)	5	2%
zorg (SBI 86 tot 88)	18	7%
cultuur (SBI 91)	8	3%
sport en recreatie (SBI 93)	2	1%
overige dienstverlening (SBI 94 tot 96)	10	4%
anders	3	1%
totaal	274	100%

aantal medewerkers	n	%
Geen (zzp'er / zelfstandige)	34	12%
1 medewerker	15	5%
2 t/m 5 medewerkers	67	24%
6 t/m 10 medewerkers	51	19%
11 t/m 25 medewerkers	55	20%
26 t/m 50 medewerkers	24	9%
50 t/m 250 medewerkers	19	7%
meer dan 250 medewerkers	9	3%
totaal	274	100%

Aantal deelnemers onderzoek uit regio Arnhem-Nijmegen: n=274